

Hoch wärmedämmende und schalldämmende
Grupor® Aufsatz-und Mauerkastensysteme

Die Grupor® Rollladenkasten-Systeme aus expandiertem Polystyrol setzen neue Maßstäbe bezüglich der Schall- und Isolationswerte. Die Gleichwertigkeit zu DIN 4108-Bbl.2:2006-03 ist durch das TFI Aachen (Forschungseinrichtung, Prüf-, Überwachungs- und Zertifizierungsstelle von

Dämmstoffen und Bauteilen) nachgewiesen. Sie erfüllen die derzeit gültige EnEV und VVTB. Individuell können Rollladen, Jalousien, oder Textilscreens mit Insektenschutzrollo eingebaut werden. Die Grupor® Rollladenkasten-Systeme sind als Revision Innen sowie als Revision Außen erhältlich.

Abmessungen Rollladenkasten

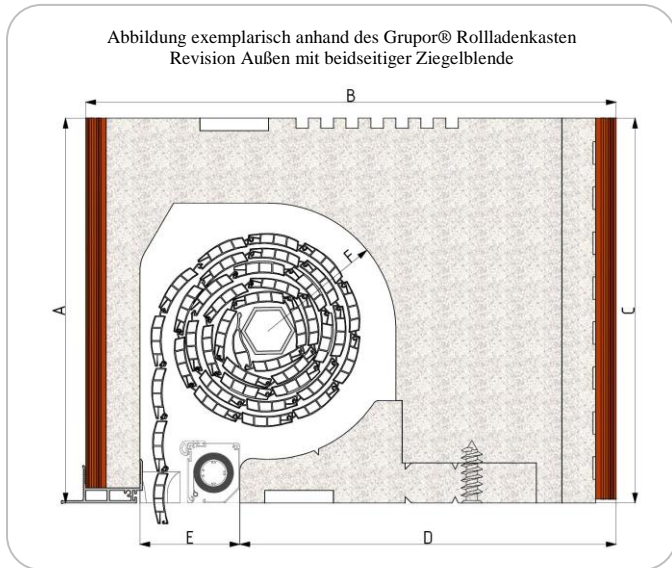


Abbildung exemplarisch anhand des Grupor® Rollladenkasten Revision Außen mit beidseitiger Ziegelblende

MERKMALE

Rollladenkasten mit beidseitiger Ziegelblende MS42,5

- Hoher Schallschutz
- Hohe Wärmedämmung U 0,347w/mK
- Witterungsbeständig, dauerhaft formstabil, frostsicher
- Höchste Stabilität bei geringem Eigengewicht
- Hervorragende Putzhaftung
- Recyclbar und umweltfreundlich,
- Einbruchshemmender RC2 Kasten mit Prüfzeugnis
- Der Korpus bis zu 100% verschweißt, keine Zuschnitt Ware
- Dämmkeil in RG 60 möglich (höhere Festigkeit)
- Kopfstücke für alle Motoren vorgesehen und außen Mit verzinkter Stahlplatte für stabile Befestigung der Motorenlager
- Spezielle Kabelschellen für die Befestigung des Kabels im Kopfstück möglich
- Befestigung des Fensters oben zum Rollladenkasten hin mit Stahlkonsole möglich

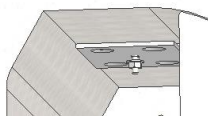
Prüfergebnisse

Betrachteter Kasten	B / A (C) Kasten	D Kasten	E Öffnungsmaß Kasten	F Kasten	U Kasten	ψ B60	T _{min} Fenster	f _{Ral} Fenster	T _{min} Sturz	f _{Ral} Sturz	Prüfbericht Nr.	R _{wp} Rollladen überlappen	Prüfbericht Nr.
Anforderung	-	-	-	-	≤ 0,85	≤ 0,23	≥ 12,6	≥ 0,70	≥ 12,6	≥ 0,70	-	-	-
Einheit	mm	mm	mm	mm	W/(m²K)	W/(m²K)	°C	-	°C	-	-	dB	-
Typ MS36,5 RA	365 / 308	258	80	Ø205	0,354	0,07	14,8	0,792	18,6	0,944	471078-08	49/47	480803-03
Typ MS36,5 RA ZB1	365 / 308	241,5	80	Ø205	0,374	0,177	14,7	0,788	17	0,88	471487-03	48/46	471770-03
Typ MS36,5 RA ZB2	365 / 308	241,5	80	Ø205	0,389	0,181	14,7	0,788	17	0,88	481653-02	47/48	480753-01

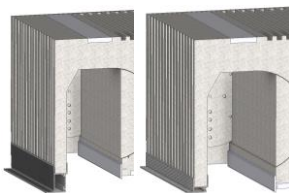
Legende zur Kasten Abbildung	
A (C)	Höhe
B	Breite
D	Länge ab Öffnung
E	Öffnungsmaß Kasten
F	Innendurchmesser

Raffstore

Befestigung nach oben

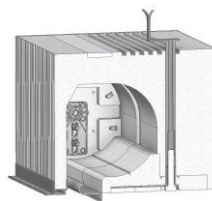


Rollladenkasten mit erhöhter Abschlussleiste / Standard

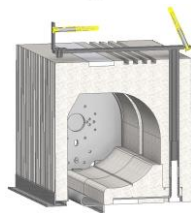


Stahlbefestigung / RC2

Mit zusätzlichen Stahlkonsolen kann der obere Blendrahmen mechanisch befestigt werden. Diese Befestigungspunkte müssen bei der Rollladenkastenbestellung angegeben werden.

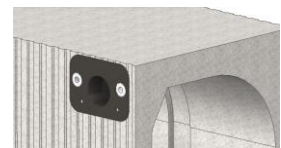


Standard Konsole



RC2 Konsole

Deckenbefestigungslasche



Kopfstück mit Kabelschellen

